

Newsletter d'actualités du Prith Pays de la Loire



Newsletter | Avril 2023



Dynamisme des partenariats régionaux et territoriaux pour favoriser l'emploi et le maintien en emploi des personnes en situation de handicap



Le rapprochement Pôle emploi Cap emploi en Pays-de-la-Loire

L'année 2022 a été une année intense pour les équipes mais les résultats sont aujourd'hui au rendez-vous des objectifs fixés. Les équipes Pôle emploi et Cap emploi se sont très fortement mobilisées pour que ce rapprochement soit un succès ...

[LIRE LA SUITE »](#)

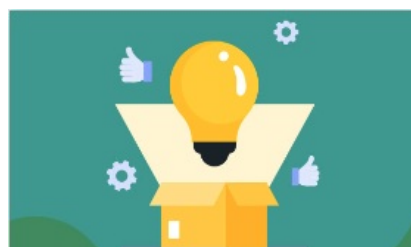


Rencontre régionale des acteurs du maintien : " Un temps de partage incontournable "

Habités aux réunions en présentiel dans les territoires, les acteurs ligériens du maintien avaient été contraints de tester la modalité distancielle en 2021 et ce fut un essai concluant ...

[LIRE LA SUITE »](#)

LES AUTRES ACTUALITÉS



Un protocole régional pour coordonner les actions conduites auprès des employeurs publics et privés

Ce protocole a pour objectif de travailler collectivement sur la **complémentarité des interventions en direction des employeurs privés et publics**. Ce travail partenarial a ainsi permis d'aboutir en mars 2023 à la **signature du protocole régional**



" Mon Appui Emploi : un service qui s'adresse aux personnes et aux employeurs pour sécuriser les entrées en emploi en sortie de formation "

Ce service, proposé par la Région Pays de-la-Loire et le Gouvernement a pour objectif de **sécuriser les parcours en emploi suite à une formation**, en apportant un appui flash ... **ce service s'adresse à toutes les personnes**, y compris

...

les personnes en situation de handicap ...

LIRE LA SUITE »

LIRE LA SUITE »



ESTIME, l'outil pour estimer le montant des aides en cas d'embauche, évolue

Depuis le 19 septembre, il est possible d'utiliser le service, sans authentification Pôle emploi.

Ainsi, par exemple, un bénéficiaire RSA ou AAH non inscrit, ou bien un DE qui n'a pas ses identifiants en tête, peut désormais utiliser Estime et connaître l'impact d'une reprise d'emploi sur son budget ...

LIRE LA SUITE »

AGENDA

Vos rendez-vous à venir :

[Vos événements majeurs à venir](#)

- **PERMANENT** : en service tout au long de l'année « **Dispositif d'évaluation en vue d'une rentrée en formation ESRP ESPO** » *Institut Public Ocens - Nantes*

>> Pour plus de détails sur les événements, consultez la rubrique [Agenda du site Prith Pays de la Loire](#)



Retrouvez les documents et ressources en ligne sur le nouveau site :

Ressources du Prith



Partageons nos actualités

« Partageons nos actualités : l'espace AGENDA permet un partage des actualités des acteurs concernés par l'emploi des personnes en situation de handicap dans la région. Il est mis à jour régulièrement. N'hésitez pas à nous envoyer vos actualités ici :

prith.pdl@amnyos.com

© 2020 Prith Pays de la Loire - prith-paysdelaloire.org

[Se désabonner](#)

Envoyé par
 **sendinblue**